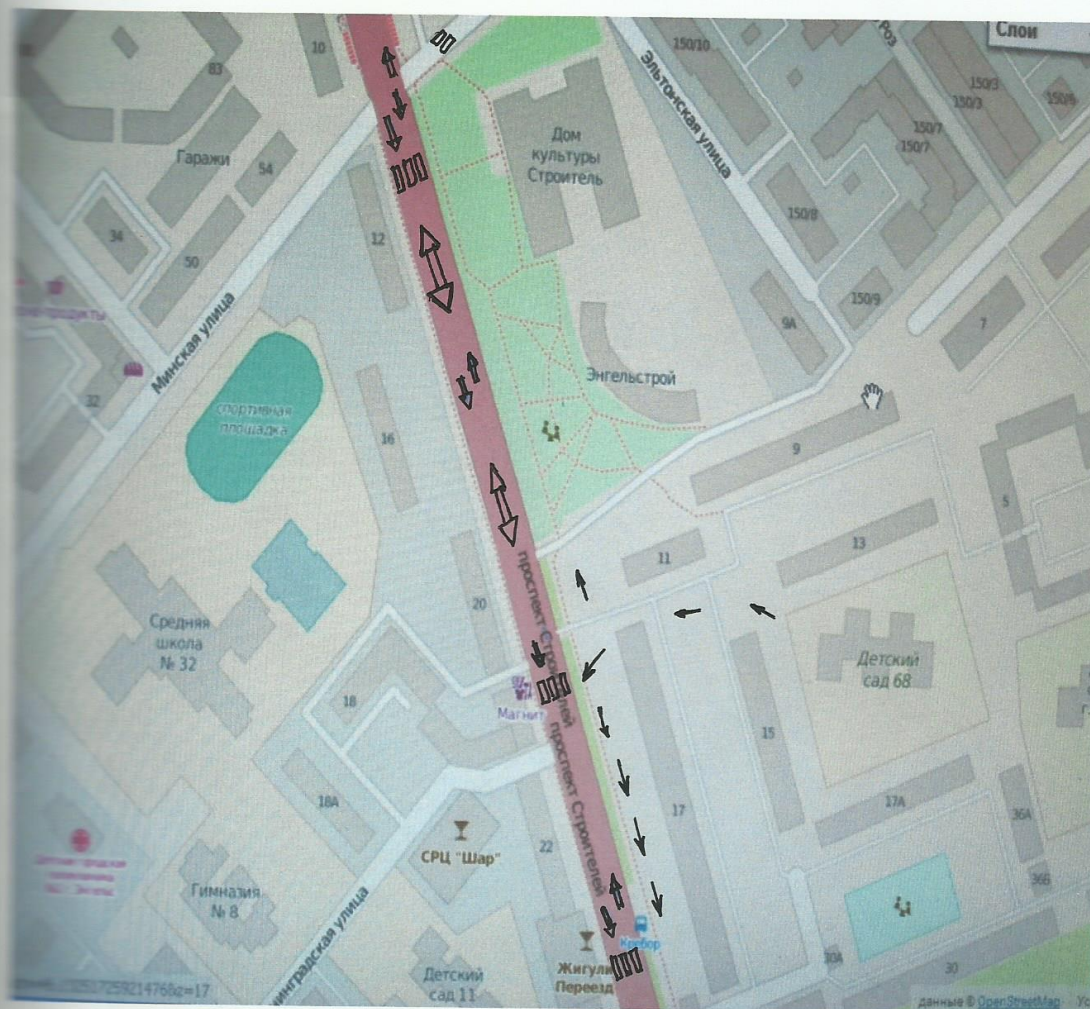



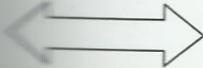
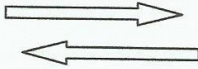



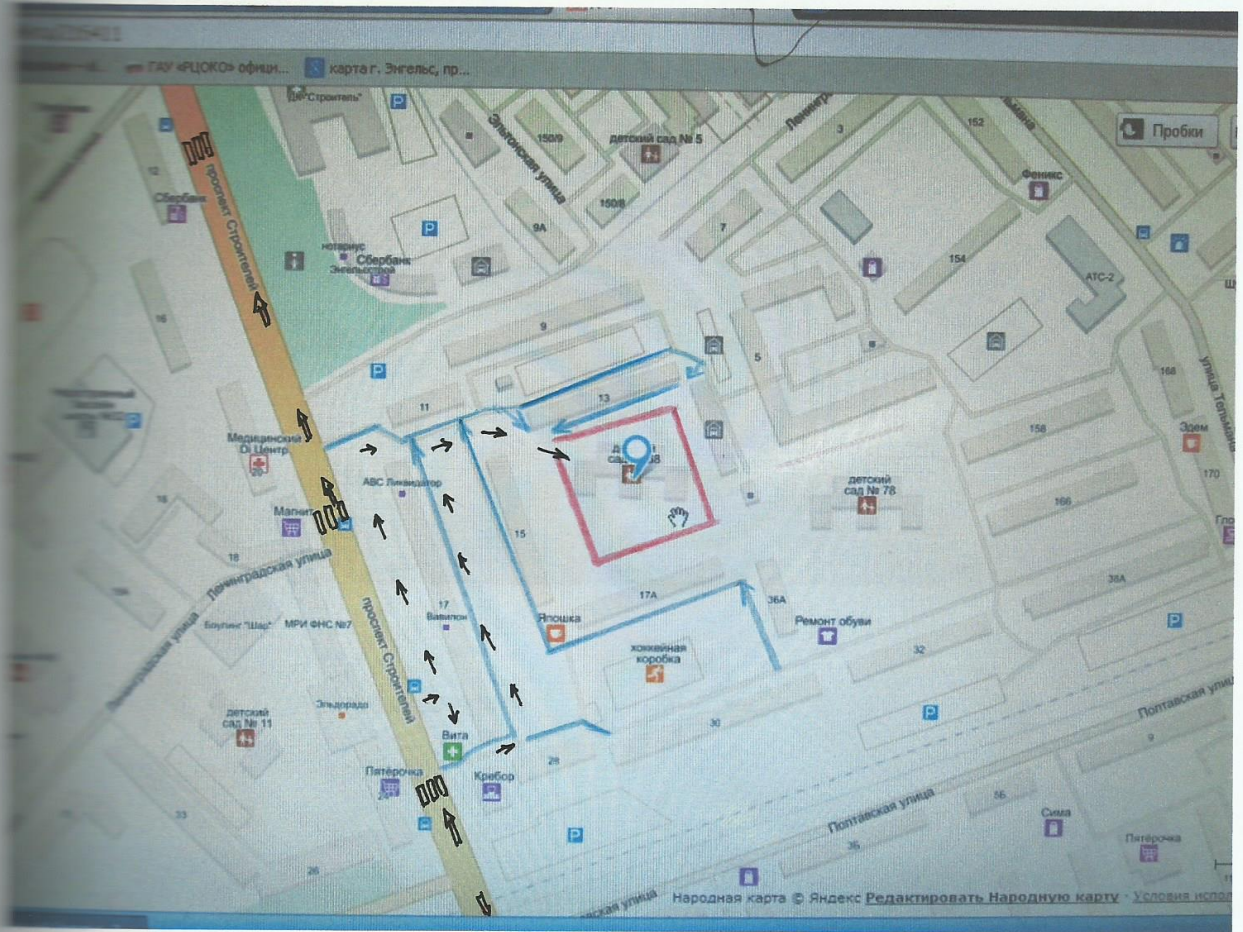
I. План – схема образовательного учреждения

1. Район расположения образовательного учреждения, пути движения транспортных средств и детей (воспитанников)



-  - проезжая часть
-  - тротуар
-  - пешеходный переход
-  - опасные участки
-  - движение транспортных
-  - движение детей

2. Схема организации дорожного движения в непосредственной близости от образовательного учреждения с размещением соответствующих технических средств организации дорожного движения, маршрутов движения детей и расположения парковочных мест



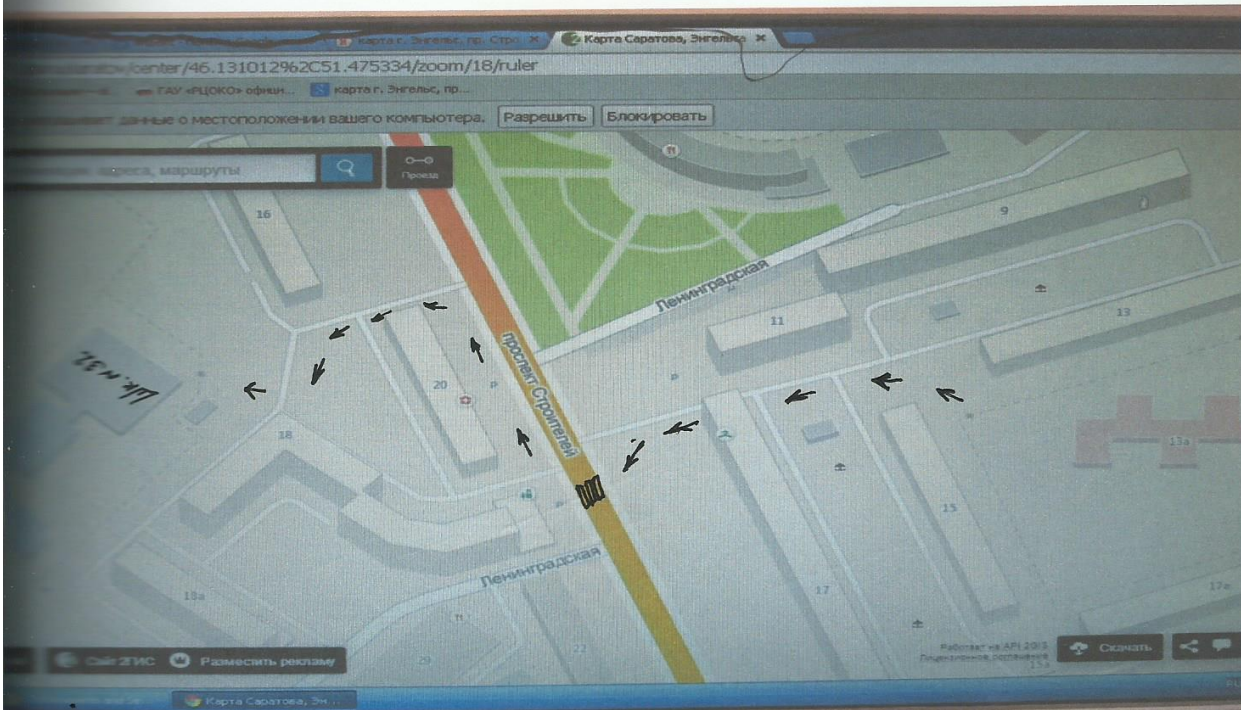
Образовательное учреждение 

Направление движения от остановок частных транспортных средств 

Направление движения детей от остановок маршрутных транспортных средств 

Направление движения транспортного потока 

3. Маршруты движения организованных групп детей от образовательного учреждения к стадиону, парку или спортивно-оздоровительному комплексу



- проезжая часть



- тротуар



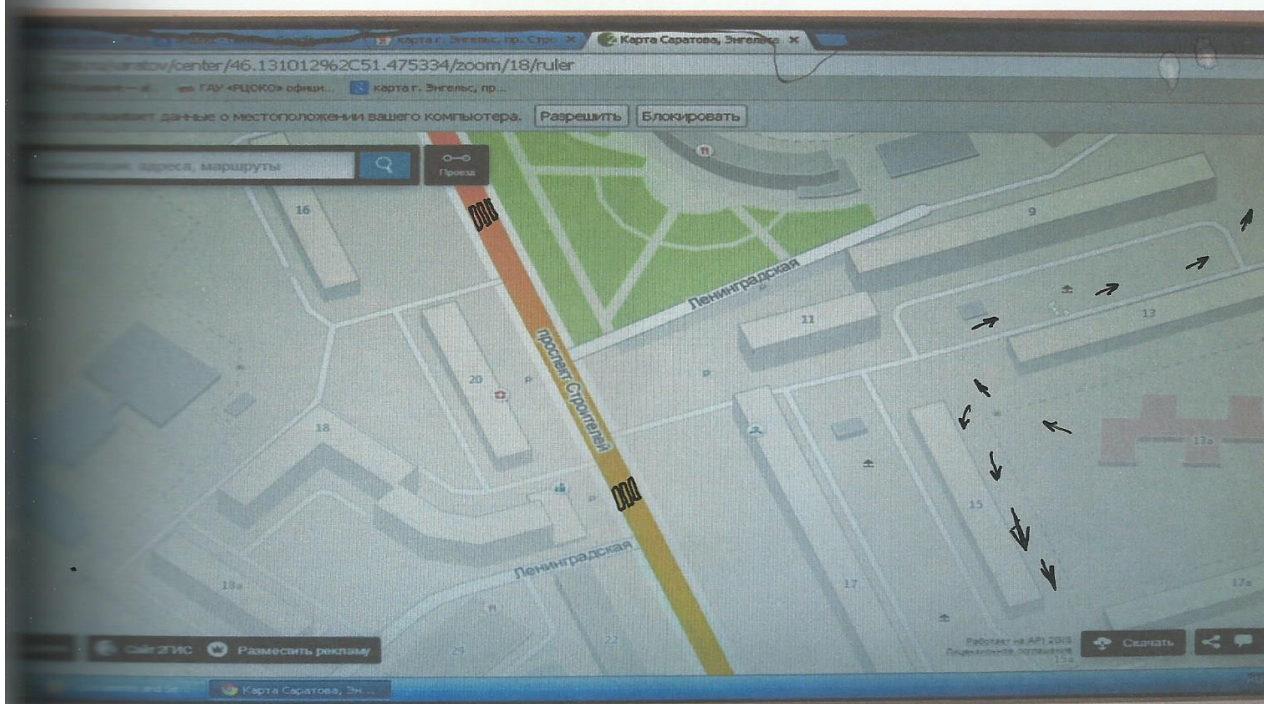
- пешеходный переход



- направление безопасного движения группы детей стадиону
парку или спортивно – оздоровительному комплексу

Приложение

1. План – схема пути движения транспортных средств и детей (обучающихся, воспитанников) при проведении дорожных ремонтно – строительных работ вблизи образовательного учреждения.



- проезжая часть



- тротуар



- пешеходный переход



- путь детей при проведении дорожных ремонтно – строительных работ вблизи образовательного учреждения



- движение транспортных средств